

KREATIEWE DENKE EN PROBLEEM- OPLOSSING



Leerders moet die volgende kan doen:

PROBLEEMOPLOSSING

- ☐ Definieer/Brei uit oor die betekenis van probleemoplossing en besluitneming.
- ☐ Verduidelik/Onderskei tussen probleemoplossing en besluitneming.
- ☐ Identifiseer/Noem/Beskryf kortliks/Verduidelik/ Bespreek die stappe van probleemoplossing.
- ☐ Pas die stappe van probleemoplossing in scenario's/gevallestudies toe.

- ☐ Identifiseer/Noem die volgende probleemoplossingstegnieke uit gegewe scenario's/ stellings:
 - o Delphi-tegniek
 - o Kragveld-ontleding
 - o Dinkskrum
 - o Nominale groeptegniek
- ☐ Verduidelik/Adviseer besighede oor hoe hulle die bostaande probleemoplossingstegnieke kan toepas om komplekse sakeprobleme op te los.
- ☐ Bespreek/Evalueer/Analiseer die impak (positiewe/voordele en/of negatiewe/nadele) van die probleemoplossingstegnieke hierbo
-

- **KREATIEWE DENKE**

- [?] Definieer/Brei uit oor die betekenis van kreatiewe denke.
- [?] Verduidelik die voordele van kreatiewe denke in die werksplek.
- [?] Verduidelik/Beveel maniere aan waarop besighede 'n omgewing kan skep wat kreatiewe denke bevorder.

- **Kennis van hierdie onderwerp moet leerders in staat stel om:**

- Kort paragrawe/langer- en opsteltipe vrae te beantwoord.

- **Soorte vrae:**

- Vrae wat op gevallestudies/scenario's gebaseer is, moet direkte/indirekte kort en opsteltipe vrae insluit, en al drie kognitiewe vlakke omvat.

-

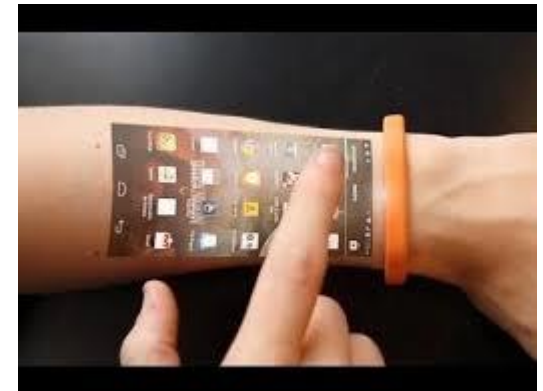
WAT IS KREATIEWE DENKE

- Kreatiewe denke beteken om na iets op 'n nuwe manier te kyk.
- Dit is die definisie van "buite die boks denke."
- die vermoë om patrone te sien wat nie voor die hand liggend is nie.
- Mense wat kreatief dink het die vermoë om nuwe maniere te ontwikkel om take uit te voer, probleme op te los en uitdagings te hanteer.



Voordele van kreatiewe denke in die werkplek

- Beter/Unieke idees word verkry.
- - Kreatiwiteit kan lei tot **nuwe uitvindings**, wat die algemene lewensstandaard
- - Kan besighede 'n **mededingende voordeel** gee indien unieke oplossings geïmplementeer word.
- - Bestuurders en Werknemers het meer **selfvertroue** omdat hulle hul volle potensiaal kan bereik.
- - Bestuurders en Werknemers kan byhou met vinnige **veranderende tegnologie**.
- - Stimuleer inisiatief van bestuurders/werknemers, aangesien hulle **gedurig uit hulle gemaksone** gedwing word.
- - Kreatiwiteit kan lei tot **nuwe uitvindings**, wat die algemene lewensstandaard verhoog



Praktiese maniere om 'n omgewing te skep wat kreatiewe denke stimuleer

- - om te verseker dat alle personeel weet dat hul **idees** gehoor sal word.
- - Maak tyd vir **dinkskrumssessies** om nuwe idees te genereer, bv. gereelde werkswinkels
- - Plaas voorstelle oor die werkplek en hou **kommunikasiekanale** oop vir nuwe idees.
- - **opleiding** in innoverende kreatiewe probleemoplossingsvaardighede / laterale denke.
- - Moedig **werkswinkels** binne die organisasie aan / bestudeer hoe ander besighede dinge doen.
- - Moedig **alternatiewe maniere** aan om dinge te werk / doen. Reageer entoesiasties op alle idees
- - **Beloon** individue wat met kreatiewe idees vorendag kom.



Hindernisse vir kreatiewe denke

- Finansiële hindernisse.
- Swak werksomstandighede.
- Gebrek aan hulpbronne / infrastruktuur.
- Gebrek aan motivering / lae moraal van werkers
- Gebrek aan vaardige werknemers / bestuurders
- Gebrek aan kreatiwiteit.
- Sosiale hindernisse.



Lees die scenario hieronder en beantwoord die vrae wat volg

- CC Kreatiewe Ontwerp is 'n suksesvolle grafiese ontwerponderneming wat spesialiseer in die ontwerp van kreatiewe sosialemedia-bemarking en reklameveldtogte. Sam Mamabulo, die eienaar, glo dat 'n werksomgewing wat voortdurend verander kreatiewe denke aanmoedig. Hy het onlangs al die vloerteëls in hul Kaapstadse kantore met nagemaaakte gras vervang. Alle werknemers moet gedurende werkstyd kaalvoet loop. Kantoorure is buigbaar so personeel kan hul eie werksure kies solank hulle hul spertye nakom. Sam sê: 'Kreatiewe denke ondersoek idees en idees is geleentheid.'
- (1) Sam sê: 'Kreatiewe denke ondersoek idees en idees is geleentheid. Beskryf die begrip kreatiewe denke (2)
 - (2) Haal DRIE strategieë uit die scenario hierbo aan wat toon hoe Sam kreatiewe denke aanmoedig. (3)
 - (3) Noem enige VIER moontlike struikelblokke wat kan voorkom dat Sam Mamabulo kreatief dink. (8)
 - (4) Beveel TWEE praktiese maniere aan hoe Sam 'n omgewing kan skep wat kreatiewe denke stimuleer (4)

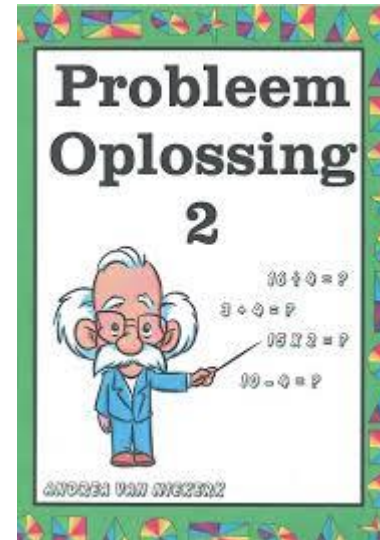
Besighede staar uitdagings in die gesig.
Hierdie uitdagings vereis kreatiewe denke

- MIKRO-OMGEWING-Gebrek aan visie, gebrek aan bestuursvaardighede, Probleme met werkers
- MARKOMGEWING- Probleme m.b.t verskaffers of mbt verbruikers, probleme om krediet aan verbruiker toe te staan
- MAKRO OMGEWING-Inflasie, Uitdagings van nuwe tegnologie, Sosiale faktore,

PROBLEEMOPLOSSING

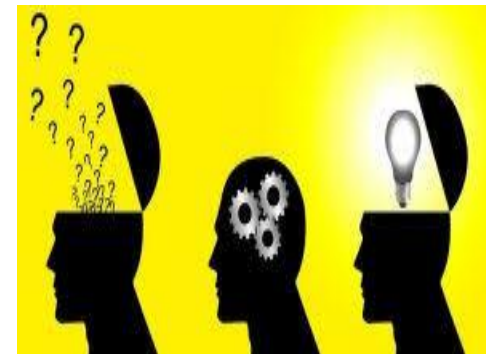
Wat is probleemoplossing ?

- - Proses om situasie (probleem) te analiseer om strategieë te identifiseer om verandering aan te bring.
- - Dit is 'n proses wat **kreatiewe denke** vereis.
- - **Alternatiewe oplossings** word verkry word en krities geëvalueer word
- - Probleemoplossing gee aanleiding tot goeie **besluitneming**.
- - Probleme kan deur 'n **span of individue** opgelos word.



Wat? Hoe? Wanneer?

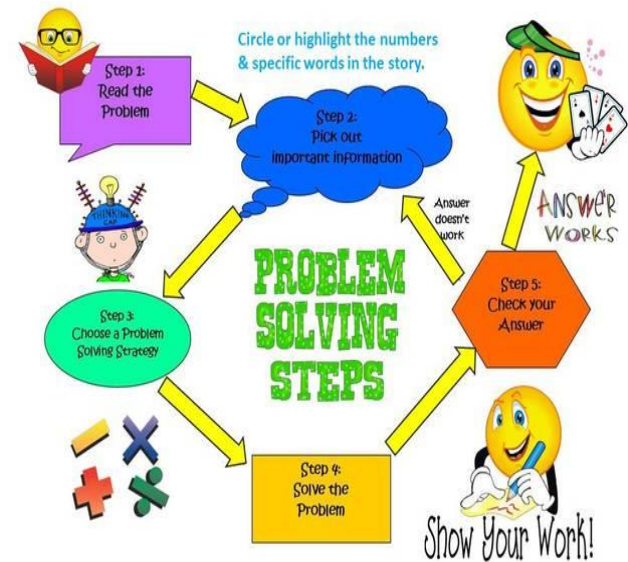
Wie?



Waar?

3. STAPPE VAN PROBLEEMOPLOSSING

1. OMSKRYF/ IDENTIFISEER DIE PROBLEEM vANDALISME
2. VERSAMEL DATA EN INLIGTING OOR PROBLEEM
3. ONTLEED INLIGTING
4. ONTWIKKEL SO VEEL MOONTLIK OPLOSSINGS VIR DIE PROBLEEM
5. KIES DIE BESTE OPLOSSING (S)
6. IMPLIMENTEER AKSIE PLAN OM PROBLEEM OP TE LOS
7. Monitor/EVALUEER PLAN OF OPLOSSING-NEEM KORREKTIEWE STAPPE



PROBLEEM

- Vandalisme op die besigheids perseel

I see...



I think...



I wonder...



Visible Thinking Routine by Project Zero

Silvia Rosenthal Tolisano- @langwitches

Wat is besluitneming



- Verskeie alternatiewe word oorweeg en die beste word gekies
- Word gedoen deur iemand in bestuursposisie
- Dit vorm deel van probleemoplossing, omdat besluite geneem word by elke stap

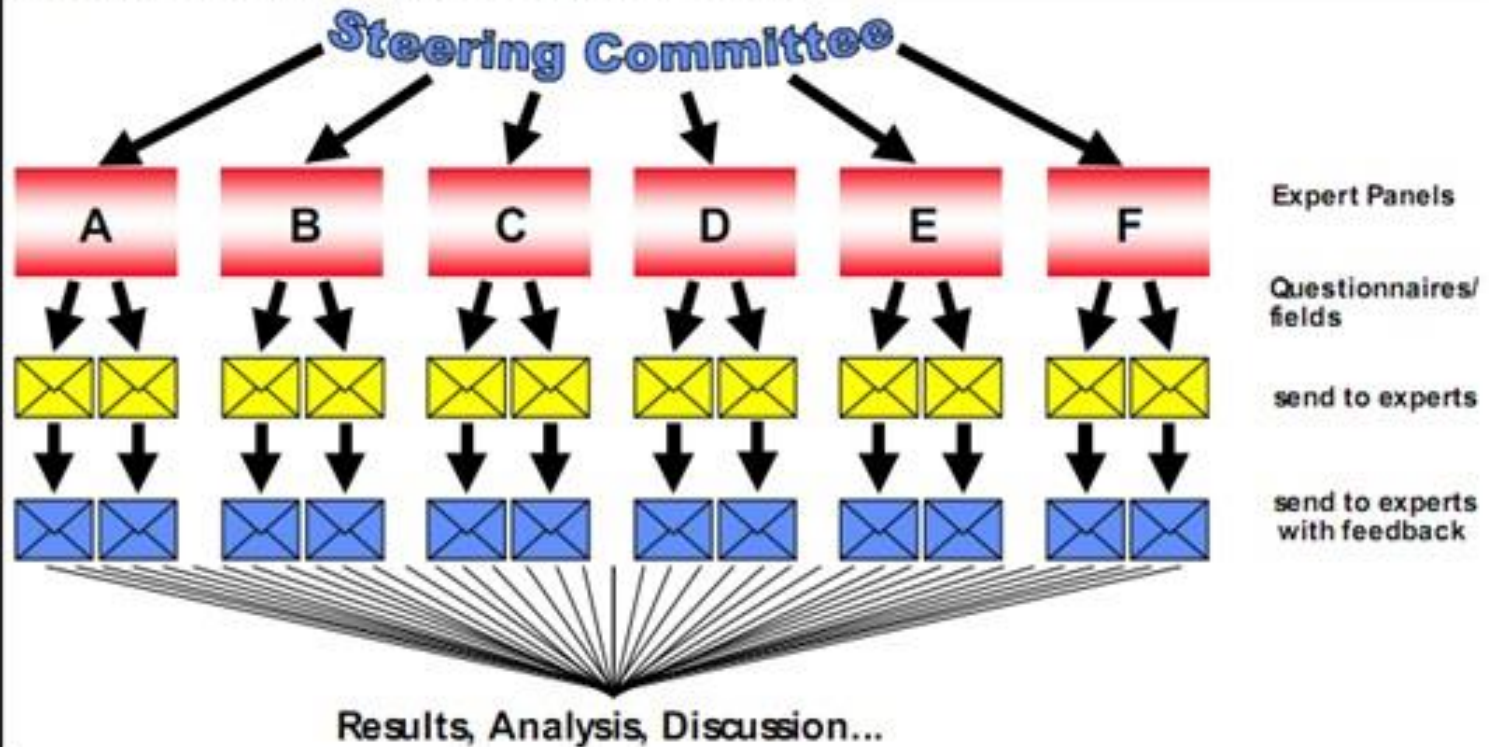
Probleemoplossingstechniek

1 DIE DELPHI-TEGNIK

- Besigheid gebruik **deskundiges** om inligting in te win
- Deskundiges hoef **nie in een plek** te wees nie, sal individueel gekontak word,
- **Vraelyste** aan deskundiges verskaf om inligting oor probleem in te win
- Deskundiges reageer op vraelyste en stuur dit **terug aan besigheid**
- Uitslae word op **een sentrale punt** ontleed
- Som terugvoering van deskundiges in 'n **verslag** op
- Stuur **tweede/derde vraelys** gebaseer op verslag deur deskundiges
- Besigheid kies die **beste oplossing**



Organisation of the Delphi-Process



DIE KRAGVELDONTLEDING/



DIE KRAGVELDONTLEDING/THE FORCE FIELD ANALYSIS

- WORD GEIMPLIMENTEER WANNEER 'N BELANGRIKE BESLUIT/VERANDERING PLAASVIND
- IDENTIFISEER DIE VOORGESTELDE PROBLEEM / VERANDERING
- LYS KRAGTE TEN GUNSTE VAN 'N BESLUIT EN VERSTERK DIT
- LYS KTAGTE TEEN 'N BESLUIT/VERANDERING EN VERMINDER DIT
- OP 'N SKAAL VAN (1-5) WORD 'N PUNT AAN ELKE KRAG TOEGEKEN
- CAN BE IMPLEMENTED WHEN BUSINESS NEEDS TO TAKE AN IMPORTANT DECISION/IMPLEMENT CHANGE
- IDENTIFY THE PROPOSED CHANGE PROBLEM/CHANGE
- LIST FORCES IN FAVOUR OF CHANGE AND STRENGTHEN IT.
- LIST FACTORS AGAINST CJANGE/DECISION AND MINIMISE IT
- ON A SCALE OF (1-5) ALLOCATE A SCORE TO EACH FOR

Nominal Group Technique



NOMINALE GROEPTEGNIK

- Probleem aan groep verduidelik
- Sonder enige bespreking , skryf elke groeplid idees neer om probleem op te los (in stilte)
- Elke Individu veduidelik sy idee aan groep, sonder besprekings
- Nadat elk sy idee voorgestel het word , word idees bespreek en gerank deur groeplede
- Niemand word toegelaat om te kritiseer, dit voorkom dat ander hul oplossings gee
- - Moedig werknemers aan om vrae te vra oor duidelikheid.

DINKSKRUMS



- DIT IS 'N GROEPAKTIVITEIT
- 'N PROBLEEM WORD GEIDENTIFISEER
- IDEES WORD NEERGESKRYF OM VERBETERDE OPLOSSINGS TE VIND VIR PROBLEME
- E-BRAINSTORMING VERY POPULAR/E-DINKSKRUMS IS OOK BAIE GEWILD

- Lees die scenario hieronder en beantwoord die vrae wat volg

ANGEL CLOTHING (AC)

Angel Clothing spesialiseer in die verkoop van sportdrag vir vroue. Die besigheid se verkope is besig om te daal en hulle verloor klante aan ander besighede wat soortgelyke produkte verkoop. Angel Clothing se bestuur moet nog besluit op 'n kreatiewe bemarkingsveldtog ontwerp wat verkope sal laat styg en nuwe klante sal lok.

1. Pas die probleemoplossingstappe toe om Angel Clothing se uitdagings te oorkom. (12)
2. Beskryf die voordele van kreatiewe denke om Angel Clothing se probleme op te los. (4)
3. Pas 'n Kragveldontleding toe wat Angel Clothing sal help met die besluit van 'n Kreatiewe Bemarkingsveldtog (7)