



basic education

Department:
Basic Education
REPUBLIC OF SOUTH AFRICA

NATIONAL SENIOR CERTIFICATE

KEREITE YA 12

SESOTHO PUO YA TLATSETSO YA PELE (FAL)

PAMPIRI YA BORARO (P3)

HLAKOLA/TLHAKUBELE 2016

MATSHWAO: 100

NAKO: Dihora tse 2½

Pampiri ena e na le maqephe a 6.

DITAELO HO MOHLAHLUBUWA

1. Pampiri ena e arotswe DIKAROLO TSE THARO, e leng:

KAROLO YA A: Moqoqo	(50)
KAROLO YA B: Ditema tsa kgokahano tse telele	(30)
KAROLO YA C: Ditema tsa kgokahano tse kgutshwane	(20)
2. O lokela ho araba potso E LE NNGWE KAROLONG E NNGWE le E NNGWE.
3. Araba dipotso TSOHLE ka Sesotho.
4. Qala KAROLO E NNGWE le E NNGWE leqepheng LE LETJHA.
5. Karolong e nngwe le e nngwe o tlameha ho etsa moralo wa ho ngola (ka ho iketsetsa mmapa wa monahano, daekramo, tjhate, lenane la dintlha tseo o tla ngola ka tsona). Boela o lekole botjha mosebetsi wa hao, ho o lokisa diphoso. Moralo wa hao o tle/hlahe PELE ho tema e nngwe le e nngwe.
6. Meralo yohle e totobatswe hantle hore ke meralo.
7. O eletswa ho sebedisa nako ya hao tjena:

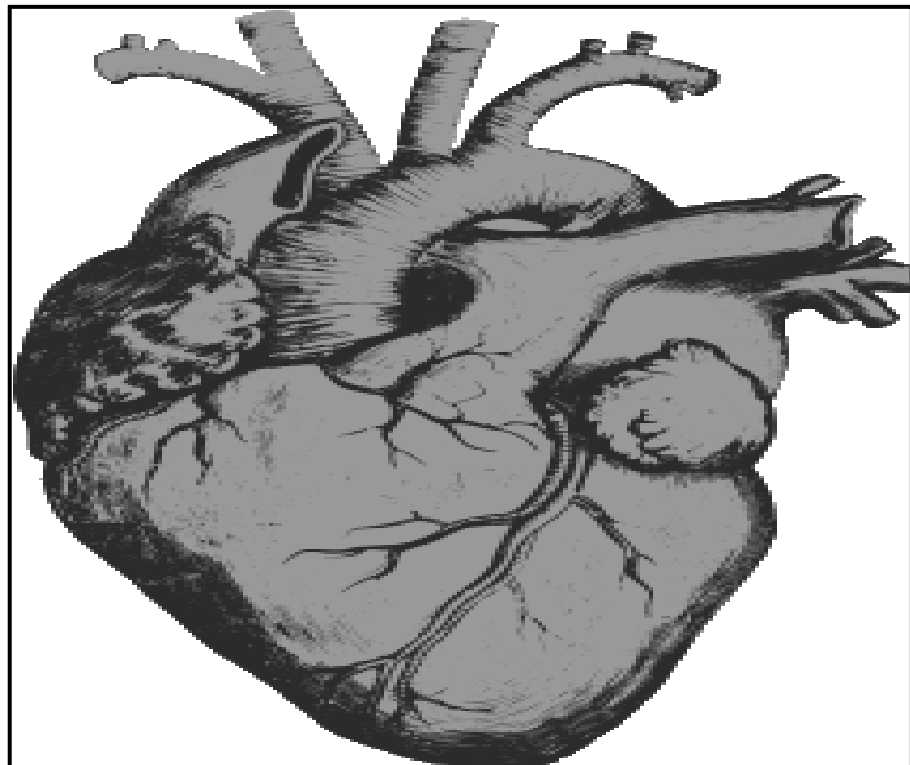
Metsotso e 80 ho araba KAROLO YA A
Metsotso e 40 ho araba KAROLO YA B
Metsotso e 30 ho araba KAROLO YA C
8. Nomora dikarabo tsa hao feela jwalo ka ha dipotso di nomorilwe pampiring ya dipotso.
9. Ngola sehlooho se loketseng potso eo o e kgethileng.
10. Sehlooho se se ke sa balellwa ha ho balwa palo ya mantswe.
11. Ngola ka mongolo o makgethe o balehang.

KAROLO YA A: MOQOQO**POTSO YA 1**

Kgetha sehlooho SE LE SENG, mme o ngole moqoqo wa bolelele ba mantswe a 250 ho isa ho a 300. Ha o kgethile ho ngola ka setshwantsho, o nehe moqoqo wa hao sehlooho. Hopola ho etsa moralo, mme o be o boele o lekole moqoqo wa hao botjha ho hlaola diphoso.

- 1.1 La tjhaba le sa hane! [50]
- 1.2 Ruri ho sebetsa ka thata ho na le moputso. [50]
- 1.3 Tokoloho e ntlafaditse dikamano tsa Mafrikaborwa. [50]
- 1.4 Botle le bobele ba mahae/dibaka tseo maqheku a hlokomelwang ho tsona. [50]
- 1.5 Ditoro/Ditabatabelo tsa ka ka mora ho phethela Kereiti ya 12. [50]
- 1.6 Sheba setshwantsho, mme o qoqe ka seo setshwantsho se se qholotsang maikutlong a hao. Neha moqoqo wa hao sehlooho.

1.6.1



[Se qotsitse le ho lokiswa ho tswa <http://www.google/images.com>]

[50]

1.6.2



[Se qotsitse le ho lokiswa ho tswa www.preciseportions.com]

[50]

1.6.3



[Se qotsitse le ho lokiswa ho tswa <http://m.the.globeandmail.com>]

[50]

MATSHWAO OHLE A KAROLO YA A:

50

KAROLO YA B: DITEMA TSA KGOKAHANO TSE TELELE**POTSO YA 2**

Kgetha mme o ngole tema E LE NNGWE ya bolelele ba mantswe a 120 ho isa ho a 150. Hopola ho etsa moralo, mme o be o boele o lekole tema ya hao botjha ho hlaola diphoso.

2.1 LENGOLO

Motswalao o hlolehile ho ngola tlhahlobo ya makgaolakgang ka baka la ho lemala kotsing ya koloi. Mo ngolle lengolo o mo tshedise ka se mo hlahetseng.

[30]**2.2 OBITJHUARI**

Moahisane wa hao o hlokahetse. Ba leloko la habo ba o kopile ho ba ngolla tsa bophelo ba hae. Ngola obitjhuari ya tsa bophelo ba mofu eo.

[30]**2.3 LENANETSAMAISO LE METSOTSO**

Lekgotla la kemedi ya baithuti, leo o leng mongodi wa lona, le ne le tshwere kopano le botsamaisi ba sekolo. Ngola lenanetsamaiso le metsotso ya kopano eo.

[30]**2.4 PUISANO**

Mosebetsi wa hao wa sekolo ha o kgotsofatse matitjhere. O lemohile hore lebaka la tshebetso ena e mpe ke mosebetsi o mongata wa lapeng. Ngola puisano eo ho yona o buang le motswadi wa hao ka taba ena.

[30]**MATSHWAO OHLE A KAROLO YA B:****30**

KAROLO YA C: DITEMA TSA KGOKAHANO TSE KGUTSHWANE**POTSO YA 3**

Kgetha mme o ngole tema E LE NNGWE ya bolelele ba mantswe a 80 ho isa ho a 100. Hopola ho etsa moralo, mme o be o boele o lekole tema ya hao botjha ho hlaola diphoso.

3.1 PHOUSERARA

Jwalo ka poromoutara ya mmimo, o memme sehlopha se tsebahalang haholo ho tla bina moketeng wa mmimo motseng wa heno mafelong a malelele a beke. Ngola phousetara eo ho yona o tsebisang setjhaba ka mokete oo.

[20]**3.2 POSEKARETE**

Sekolo sa heno se o rometse khonferenseng ya boetapele ba batjha e tshwaretsweng serapeng sa diphoofolo tse hlaha. Ngolla e mong wa baithutimmoho le wena posekarete o mo hlalositse ka bottle bo sebakeng seo.

[20]**3.3 DITAELO**

O titjhere e ikarabellang phaposing ya Kereiti ya 12 B, mme ka Labohlano ke letsatsi la tlhwekiso empa wena o tla be o le siyo. Ngolla moetapele wa sehlopha sena ditaello tsa ho hlwekisa phaposi tsatsing leo.

[20]

MATSHWAO OHLE A KAROLO YA C: 20
MATSHWAO OHLE A PAMPIRI ENA: 100