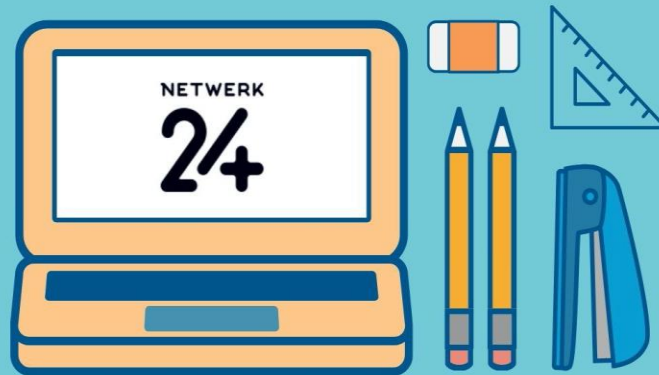
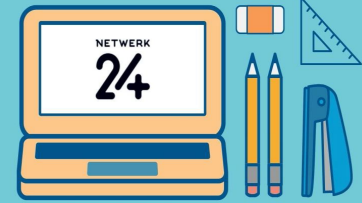


**#MYSKOOL**  
AANLYN HULP  
*vir matrieks*



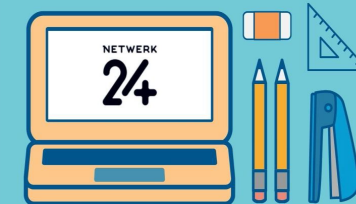
**BESIGHEIDSTUDIES**



# BELEGGINGS : SEKURITEITE – DEEL 2

**Attitude is a little thing that  
makes a big difference.**

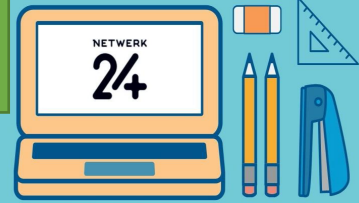
Winston Churchill



# BELEGGINGS : SEKURITEITE – DEEL 1

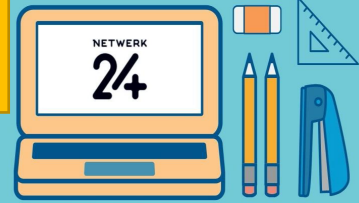
	BESIGHEIDS- <u>OMGEWING</u>	BESIGHEIDS- <u>GELEENTHEDE</u>	BESIGHEIDS- <u>ROLLE</u>	BESIGHEIDS- <u>BEDRYWIGHEDE</u>
1	Impak van onlangse wetgewing	Bestuur en leierskap	Etiëk en professionaliteit	Menslike-hulpbron-funksie
2	Besigheids-strategieë	<b>Beleggings: Sekuriteite</b>	Kreatiewe denke	Gehalte van prestasie
3	Besigheid-sektore en -omgewings	Belegging: Versekering en assuransie	KMV / KMI	
4		Ondernemings-vorme	Mensregte, onklusiwiteit en omgewings-kwessies	
5		Aanbieding van inligting en data	Spanprestasie en lonflikbestuur	

# WAT JY MOET KEN



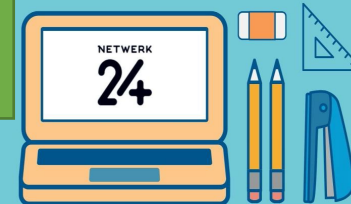
1. Omskryf / Beskryf / Verduidelik / Bespreek die **funksies van die JSE**.
2. Verduidelik 'n verskeidenheid beskikbare **besigheidsbeleggingsgeleenthede**:
3. **Ontleed die risikofaktor** van elke soort beleggingsgeleentheid.
4. Noem / Beskryf / Verduidelik / Bespreek die **verskillende soorte aandele**.
5. Verduidelik die verskil / Onderskei tussen **gewone** en **voorkeuraandele**.
6. Omskryf / Beskryf / Verduidelik die **regte van voorkeuraandeehouers**
7. Verduidelik / beskryf die **soorte voorkeuraandele**.

# WAT JY MOET KEN



8. Beskryf en evalueer (positiewe / negatiewe) van die volgende vorms van belegging:
  - 8.1 Regering / RSA kleinhandelseffekte
  - 8.2 Effektetrusts
  - 8.3 Aandele
  - 8.4 Vaste deposito
9. Definieer / Verduidelik die betekenis van skuldbriewe, dividende, kapitaalwins, enkelvoudige rente, saamgestelde rente.
10. Omskryf / Verduidelik / Bespreek die faktore wat in ag geneem moet word wanneer beleggingsbesluite geneem word.

# WAT JY MOET KEN



11. Verduidelik die verskille tussen / onderskei tussen **enkelvoudige** en **saamgestelde rente** .
12. **Bereken enkelvoudige en saamgestelde rente** uit gegewe scenario's.
13. Beveel soort / vorm van belegging aan gebaseer op die berekenings – Maak gevolgtrekking oor watter opsie die beste sal wees.

# Faktore om te oorweeg wanneer beleggings- besluite geneem word (LORBIT)



# Faktore om te oorweeg wanneer beleggings- besluite geneem word



## OOB

- Inkomste uit die belegging.
- Direkte verband tussen risiko en opbrengste.

## RISIKO

- Kans dat bedrag wat belê word oor tydetertyd in waarde kan daal/ verminder.
- Hoër potensiële opbrengs, hoër potensiële verlies.

## LIKIDITEIT

- Soort belegging wat maklik in geld omgeskakel kan word.
- Belegging in spaarrekening.



# Faktore om te oorweeg wanneer beleggings- besluite geneem word



## BELASTING

- Goeie belegging sal goeie na-belasting-opbrengste lewer.
- Verseker hoë netto na belastingopgawe.

## INFLASIE KOERS

- Afname in die waarde van geld weens stygende inflasie.
- Opbrengs moet hoër wees as belegging.

## BELEGGINGS- TERMYN

- Verwys na die tydperk /duur van die belegging.
- Hang af van die kliënt se persoonlike behoeftes.

# BELEGGINGSGELEENTHEDE

#MYSKOOL  
AANLYN HULP  
*vir matrieks*



**Kleinhandel-spaareffekte**



**Effektetrust**



**Aandele**



**Vaste deposito**



**Skuldbriewe**

# BELEGGINGSRISIKO



SOORT BELEGGING	RISIKO/ LIKIDITEITSAKTORE	OPBRENGS OP BELEGGING	TERMYN VAN BELEGGING	INVLOED VAN INFLASIE
<p>Aandele (JEB) Maatskappye reik aandele uit om kapitaal te verkry. Aandeehouers word eenaars van maatskappy. Maatskappye verkoop gedeeltes van hul eiendom aan aandeehouers.</p>	<p>Aandeehouers het beperkte aanspreeklikheid vir skulde. Hulle verloor net bedrag wat in besigheid belê is. Likiditeit baie goed! Aandele is lae-, medium- of hoë-risiko-beleggings.</p>	<p>Ontvang dividende. Bedrag word bereken volgens die <sup>ge</sup>ral en soort aandele wat jy besit. Groot wins kan gemaak word as die waarde van aandele verhoog. Groot verliese kan gely word as die waarde van aandele afneem.</p>	<p>Medium- tot langtermyn. Die eenaar van die aandele mag dit enige tyd verkoop.</p>	<p>Oor die langtermyn is bewys dat aandele gewoonlik beter verdien as die inflasiekoers.</p>



# BELEGGINGS RISIKO

<p><b>Effektetrust</b> Dit is 'n versameling aandele wat saamgevoeg word. (mandjie) 'n Groot bedrag word belê in aandele in verskillende mtye .</p>	<p>Beleggings word versprei oor verskillende mtye., so risiko word verlaag. Lae admin. kostes want belegging word hanteer deur fondsbestuurder.</p>	<p>Fondsbestuurder belê geld names jou in 'n fonds waar die rente gewoonlik hoër is as die inflasiekoers. Effektetrusts se waarde kan verminder oor tyd. Uitbetalings hang af hoe die "blue chip" mty groei.</p>	<p>Medium tot langtermyn. Belegging mag op enige tyd verkoop word.</p>	<p>Oor die langtermyn is bewys dat dit gewoonlik beter verdien as inflasiekoers.</p>
<p><b>Aftree-annuiteit</b> (Tipe langtermynverzekering) Persoonlike pensioen om geld te spaar vir aftrede. Gewoonlik vir mense wat vir hulself werk.</p>	<p>Lae risiko, fonds word beskerm teen krediteure. Inkomste na aftrede word gewaarborg.  Fonds word nie beïnvloed as jy van werk verander nie</p>	<p>Die groei van die fonds hang af van die finansiële welstand van die mty. waarin jy belê. Fondse word verkoop deur versekeringsmtye.</p>	<p>Langtermyn. Persone mag nie bydra tot die fonds na 69 nie. Mag nie geld onttrek voordat hul 55 is nie.</p>	<p>Oor die langtermyn is bewys dat dit gewoonlik beter verdien as inflasiekoers.</p>

# BELEGGINGSRISIKO

<p><b>Regering se klein-handelseffekte</b>          Die SA regering bied aan Suid-Afrikaners die geleentheid om te belê in effekte. Die belegger leen geld aan die regering vir 'n periode en kry 'n vasgestelde rentekoers.          Dit is 'n spaarskema wat bestuur word deur die nasionale tesourie.</p>	<p><b>Lae of geen risiko</b>          Opbrengs word verseker deur die regering.          Die belegger is verseker van sy kapitaal.</p>	<p><b>Rente word uitbetaal aan die belegger deur die regering teen 'n vasgestelde rentekoers.</b>          Lae uitbetalings/opbrengs op die belegging.          Regering kan nie uitbetaal in die geval van oorlog of finansiële krisis nie.          Rente word twee keer per jaar betaal teen vasgestelde koers.</p>	<p><b>Vaste periode van 2, 3 of 5 jaar.</b></p>	<p><b>Inflasie gekoppel aan die rentekoers, hang af van die termyn van die belegging.</b></p>
--	--	--	---	---



# BELEGGINGSRISIKO

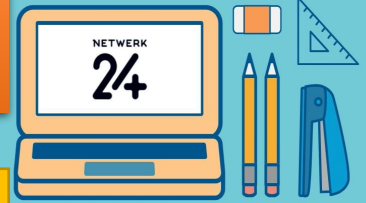
**Vaste deposito's**  
Geld wat vir 'n vaste periode belê word en die rentekoers nie verander nie. Vasgestelde rente word op die bedrag bereken.

Lae risiko, maar die rentekoers word vasgestel vir 'n sekere periode. Ideaal vir beleggers wat nie bereid is om kans te waag nie. Rentekoers is gewoonlik nie so hoog/goed nie.

Rentekoers is vasgestel vir die volle periode van die belegging. Jy kan nie byvoeg tot die belegging nie. Indien jy meer geld wil belê, moet jy 'n nuwe belegging maak. Saamgestelde rente word hier bereken. Indien voor die vervaldatum geld onttrek word, sal van die rente verloor word.

Korttermyn- tot langtermyn-belegging  
Beleggingsperiode wissel van 'n paar maande tot 5 jaar.

Langtermyn-verloor waarde teenoor die inflasiekoers. Nie 'n ideale belegging as die rentekoers laer as die inflasiekoers is nie.



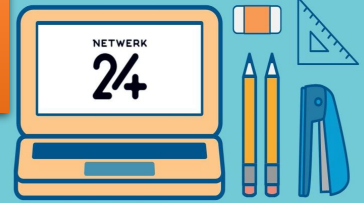
# OBRENGSTE OP BELEGGING - OOB

$$\frac{\text{OOB} - \text{WINS}}{\text{Aanvanklike belegging}} \times \frac{100}{1}$$

OF

$$\frac{\text{OOB} - \text{Aanvanklike belegging met WINS ingesluit} - \text{Aanvanklike belegging}}{\text{Aanvanklike belegging}} \times \frac{100}{1}$$

OOB – ALTYD UITGEDRUK AS PERSENTASIE



# OBRENGSTE OP BELEGGING - OOB

Siena belê R100 000 in 'n vastedeposito-rekening en ontvang na 2 jaar R 15000 00.

$$\text{OOB} - \frac{15000\ 00}{100\ 000} \times \frac{100}{1} = 15\% \text{ OPSIE 1}$$

$$\text{OOB} - \frac{115000 - 100\ 000}{100\ 000} \times \frac{100}{1} = 15\% \text{ OPSIE 2}$$



# AKTIWITEIT 1

## 1.1 Lees die onderstaande scenario en beantwoord die vrae wat volg.

### BELEGGINGSOPSIES:

**Carl , Rob en Job** het onderskeidelik R400 000, R200 000 en R150 000 as erfporsie van hulle ouers ontvang. **Carl** bele sy R400 000 in huise en na 2 jaar verdien hy R100 000 . **Rob** koop 20 000 aandele @ R10 per aandeel. Hy verkoop sy aandele later teen R20 per aandeel. **Job** het by Disa Bank op 'n vaste deposito belê teen 8,5% vir twee jaar. **enkelvoudige rente** .

1.1.1 Bereken OOB uitgedruk as persentasie wat elk sal ontvang.

1.1.2 Dui aan die risiko by elk.

1.1.3 Identifiseer wie se beleggingsopsie die grootste risiko dra. Motiveer die antwoord.

1.1.4 Identifiseer wie se beleggingsopsie die laagste risiko dra.

# Verskille / Onderskeid tussen enkelvoudige en saamgestelde rente

#MYSKOOL

AANLYN HULP

vir matrics



ENKELVOUDIG	SAAMGESTEL
<ul style="list-style-type: none"><li>• <b>Berekening</b> op die <b>oorspronklike</b> / hoofsom wat belê is.</li></ul>	<ul style="list-style-type: none"><li>• <b>Bereken elke tydperk</b> op die <b>oorspronklike</b> / hoofsom insluitend alle rente wat gedurende die afgelope tyd opgehoop is.</li></ul>
<ul style="list-style-type: none"><li>• Opgelope rente vanaf vorige tydperke word nie in berekening vir die volgende tydperk gebruik nie.</li></ul>	<ul style="list-style-type: none"><li>• Opgelope rente vanaf vorige tydperke word in berekening gebring vir die volgende tydperk</li></ul>
<ul style="list-style-type: none"><li>• Rente gehê bly vir die volle tydperk van belegging vas.</li></ul>	<ul style="list-style-type: none"><li>• Gebaseer op die konsep om opgehoopte rente by die oorspronklike / hoofsom te voeg en rente word op rente te verdien.</li></ul>

# SAAMGESTELDE RENTE en ENKELVOUDIGE RENTE



ENKELVOUDIGE RENTE	SAAMGESTELDE RENTE
<p>Berekening op die oorspronklike / hoofsom wat belê is</p>	<p>Saamgestelde rente word elke tydperk op die oorspronklike / hoofsom bereken, insluitend / plus alle rente wat gedurende die afgelope tyd opgehoop is.</p>
<p><b><u>FORMULE:</u></b> <math>Rente = P \times r \times t</math>  <b>Waar:</b>                      P = Hoofsom / oorspronklike belegging                      r = Persentasie rentekoers                      t = Tyd periode (jare / maande )</p>	<p><b><u>FORMULE:</u></b> <math>Rente = P (1+i)^n - P</math>  <b>Waar:</b>                      P = Hoofsom / oorspronklike belegging                      i = Persentasie rentekoers                      n = Getal jare / Getal renteperiodes</p>

# AKTIWITEIT 2



## 2.1 Lees die onderstaande scenario en beantwoord die vrae wat volg.

### BELEGGINGSOPSIES:

**Carl** en **Rob** het R100 000 by Disa Bank op 'n vaste deposito belê, teen 8,5% vir twee jaar. **Carl** belê teen **enkelvoudige rente** en **Rob** teen **saamgestelde rente**.

2.1.1 Bereken die rente wat Carl na 2 jaar sal ontvang.

2.1.2 Bereken die rente wat Rob na 2 jaar sal ontvang.

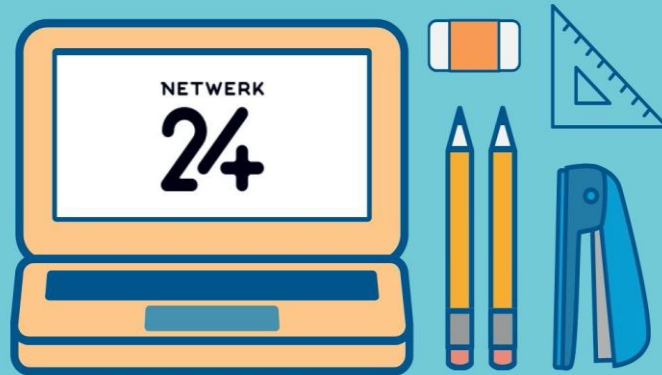
2.1.3 Identifiseer die beste beleggingsopsie en motiveer die antwoord.

2.1.4 Bereken die rente wat Rob sal ontvang indien rente halfjaarliks

saamgestel???

# #MYSKOOL

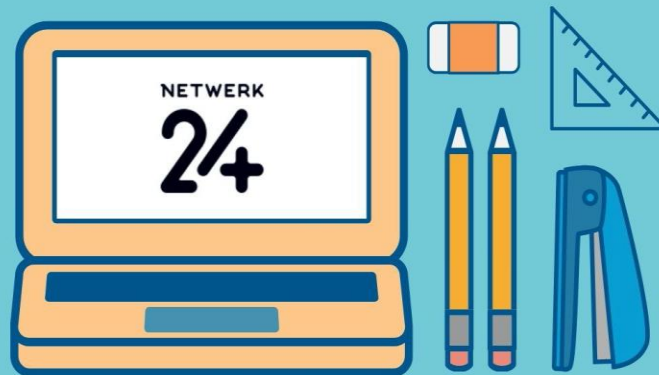
AANLYN HULP  
*vir matrieke*



**VOLGENDE KEER – LEIERSKAP EN BESTUUR**

# #MYSKOOL

AANLYN HULP  
*vir matrieke*



# DANKIE